



MONTAGEANLEITUNG

RASCOtec Manschette

GENERELLES

RASCOtec Injektionsmanschetten müssen jeweils satt am Untergrund anliegen und die Enden müssen lückenlos gestossen werden. Wenn möglich sollte die Manschette mit Ansatzschläuchen versehen werden, da beim nachträglichen Anbohren der Manschette, immer ein Risiko einer Verletzung der Durchdringung besteht. Die Anzahl der Ansatzschläuche ist abhängig von der Grösse und der Geometrie der Durchdringungen. Im Minimum sind aber zwei Ansatzschläuche zu montieren (Entlüftung).

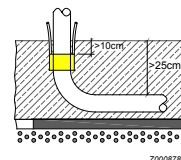
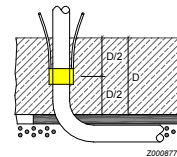
SCHUTZAUSRÜSTUNG

- geeignete Schutzhandschuhe und Schutzbrille tragen



EINBAULAGE

- bei Bauteilstärken bis 40 cm in Bauteilmitte
- bei Bauteilstärke grösser als 40 cm mit 10 cm Abstand zur Injektionsseite



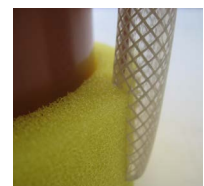
BEFESTIGUNG

- Manschette zuschneiden
- mit dem RASCOtec Manchettenbinder befestigen



BEFESTIGUNG DES ANSATZSCHLAUCHES

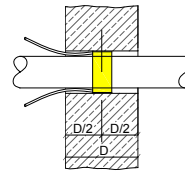
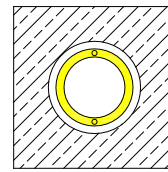
- Ansatzschlauch aufstecken
- satt an Manschette anlegen und befestigen
- Schlauch fixieren und verschliessen



DURCHDRINGUNG IN KERNBOHRUNG

Die Kernbohrung muss min. 40 mm grösser als der Aussendurchmesser des Rohres sein

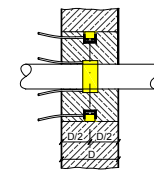
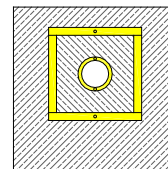
- Manschette einbauen
- beidseitig vermörteln
- drucklos verfüllen



DURCHDRINGUNG MIT AUSSPARUNG

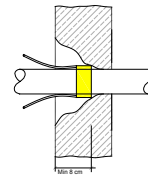
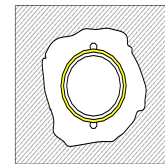
Die Grösse der Aussparung bestimmt, mit welchem System (Injektionskanal oder Injektionsmanschette) die Fuge Beton/Beton abgedichtet wird.

- Fugenabdichtung Beton/Beton einbauen
- Injektionsmanschette einbauen
- Aussparung wasserdicht zugiessen
- Fuge Beton/Beton verpressen
- Injektionsmanschette drucklos verfüllen



SANIERUNG EINER UNDICHTEN DURCHDRINGUNG

- Durchdringung bis auf ca. 12 cm Tiefe freistimmen
- Injektionsmanschette mit Ansatzschläuchen einbauen
- Durchdringung mit wasserdichtem Mörtel einmörteln
- Injektionsmanschette drucklos verfüllen



RECHTLICHE HINWEISE: Die Angaben für die Verarbeitung und Verwendung unserer Produkte in diesem Technischen Merkblatt beruhen auf unserem heutigen Kenntnisstand. Die Produktauswahl, -verwendung und -verarbeitung liegt in der alleinigen Verantwortung des Kunden und ist auf die objektspezifischen Bedingungen, Verwendungszweck und äusseren Einflüsse abzustimmen. Es gilt jeweils das neueste Technische Merkblatt und kann jederzeit unter www.rascor.com abgerufen werden. Unsere Allgemeinen Bedingungen sind integrierender Bestandteil dieses Technischen Merkblattes.

Rascor International AG
Gewerbestrasse 4
CH-8162 Steinmaur / Schweiz
Telefon: +41 (0)44 857 11 11
Telefax: +41 (0)44 857 11 00
www.rascor.com